



ARBOIS • POLIGNY • SALINS
Coeur du Jura

La Nature au Cœur du Jura

CALENDRIER 2024

des sorties de découverte du patrimoine naturel de la Communauté de Communes (CCAPS)



Samedi 9 mars 2024 - Après-midi

Les arbres, les arbustes et la flore vernale au premier printemps, reconnaissance, architecture, croissance

La forêt de Poligny, initiation à la reconnaissance des végétaux ligneux en hiver (bourgeons, port, écorces) et de la flore vernale. Découverte de la gagée jaune, espèce protégée. Sortie animée par Pascal Collin, CCAPS.

Samedi 30 mars 2024 - Après-midi

**La flore forestière et les corniches
Spectacle de tango**

Nous partirons dans un premier temps en balade botanique sur le thème des arbres, arbustes et de la flore vernale de la Reculée. Puis, venez assister au splendide spectacle de tango au Hêtre Président, avec les troupes de danse *Toque de tango* et *Tango Unione*. Sortie animée par Pascal Collin, CCAPS.



Samedi 7 avril 2024 - Matin

Mais pourquoi les oiseaux chantent-ils si tôt ?

Pas de grasse matinée pour bénéficier de cette initiation à la reconnaissance des oiseaux par leur chant avec Thierry Gille, Ornithologue, et Pascal Collin, CCAPS. Commune de Pupillin, entre vignes, villages et forêts.

Samedi 27 avril 2024 - Journée

Une p'tite mousse ?

Le sentier karstique de Besain sera notre terrain de chasse pour une initiation à la bryologie avec Gilles BAILLY, botaniste, phytosociologue, Société botanique de Franche-Comté. Ne pas oublier sa petite mousse pour le pique-nique !



Vendredi 3 mai 2024 - Matin + midi

Botamiam 1, à la Maison du Haut à Saint Lothain

L'office de tourisme cœur du Jura propose une nouvelle édition du Festival de la randonnée qui se tiendra du 1^{er} au 12 mai 2024 : www.coeurdujura-tourisme.com.

A cette occasion nous vous proposons une randonnée naturaliste et gourmande à Saint-Lothain. Inscription obligatoire auprès de l'office de tourisme, sortie payante pour le repas de midi qui aura lieu La Maison du Haut à Saint-Lothain.



Mardi 7 mai 2024 - Matin + midi

Botamiam 2, avec Jean-Paul Jeunet à Arbois

L'office de tourisme cœur du Jura propose une nouvelle édition du Festival de la randonnée qui se tiendra du 1^{er} au 12 mai 2024 : www.coeurdujura-tourisme.com. À cette occasion nous vous proposons une randonnée naturaliste et gourmande dans la reculée des Planches. Inscription obligatoire auprès de l'office de tourisme, sortie payante pour le repas de midi qui aura lieu au restaurant intercommunal.

Vendredi 17 mai 2024 - Nuit

Les papillons de nuit et les étoiles

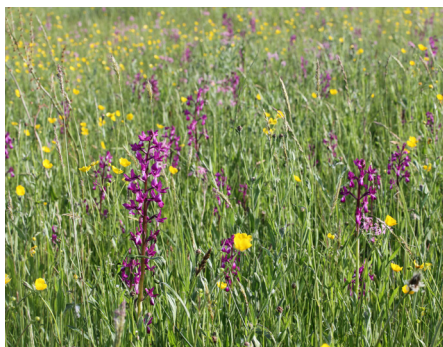
La tête dans les étoiles pour changer de nos randonnées bryologiques, mycologiques, ... à quatre pattes. Nous les observerons dans le secteur du Bief de Corne avec l'association *Etoile, Science et légendes*. Nous découvrirons également le monde des papillons de nuit. Une mini-conférence aura lieu à 20h juste avant la sortie, avec Lucile FERRIOT et Catherine Bresson de l'Office pour les insectes et leur environnement. Prévoir pique-nique et lampe frontale ! Inscription obligatoire.



Samedi 25 mai 2024 - Journée

4L et 6 pattes, qui suis-je ?

Initiation à l'entomologie avec Luc Bettinelli et Bertrand Cotte, Office Pour les Insectes et leur Environnement de Franche-Comté, et Pascal Collin, CCAPS. Nous explorerons les divers milieux de la reculée du Cul du Bray à Mesnay, aulnaie, ruisseau tuffeux, prairies, pelouses...



Samedi 1^{er} juin 2024 - Journée

Prairies humides de la Bresse

Nous partirons en balade le long de l'Orain, entre Villiers-les-Bois et Montholier, pour découvrir les prairies humides de la Bresse, la richesse de sa faune et de sa flore.

Prévoir des chaussures adaptées et votre pique-nique.

Mercredi 5 juin 2024 - Journée

Découvertes des lambrusques et des vignes hybrides post-culturelles, d'Arbois à Poligny

Sortie coorganisée avec Max André, Président de la Société botanique de Franche-Comté, initiation à la détermination des vignes sauvages post-culturelles. L'après-midi, visite d'une station de lambrusque (*Vitis vinifera* subsp. *sylvestris* - protection nationale) l'après-midi. Rendez-vous sur le parking au bord de la N83 à Buvilly.



Samedi 15 juin 2024 - horaire à préciser

Les mystères du bourg castral de La Châtelaine et la flore des corniches

Sortie archéologie et botanique des corniches en partenariat avec l'Association de sauvegarde du château de la Châtelaine et avec les commentaires de Christophe Méloche, archéologue retraité de l'INRAP.

Mardi 25 juin 2024 - Après-midi

Pêche d'inventaire dans la Cuisance

Venez découvrir la faune piscicole de nos rivières avec la Fédération Départementale du Jura pour la Pêche et la Protection des Milieux Aquatiques et l'APPMA Arbois la Cuisance.





Mercredi 3 juillet 2024 - Journée

À la découverte de la flore des friches urbaines et des végétaux exotiques envahissants

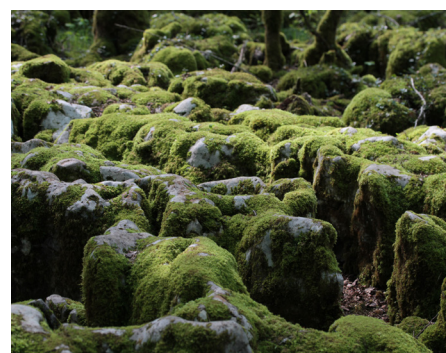
La flore et la faune invasive nous pose de sérieuses problématiques en ce qui concerne la santé, les infrastructures, les milieux naturels, l'agriculture, etc. Les milieux perturbés constituent des places de choix pour observer la dynamique de ces espèces des gares et autres voies de communication.

Après-midi : Arbois (stade de l'éthole), friches le long de la Cuisance. Prévoir des chaussures de marche (des bottes pour l'après-midi). Pique-nique tiré du sac.

Samedi 14 septembre 2024 - Journée

Le Karst, des petits trous, toujours des petits trous

Vous saurez tout sur le gruyère comtois, gouffre, faille, lapiaz, doline, poljé, gours, etc. avec Roger LUTZ, Cercle arboisien de recherches spéléologiques et Pascal Collin, CCAPS.



Lundi 21 octobre 2023 - Journée

Mycomiam

Les champignons, des goûts et des couleurs, avec Andgelo Montbert, la Société de mycologie & des amis de la nature de la ville et du canton d'Arbois et Pascal Collin, CCAPS. Chalet Mycologique du Pré des Noyers.

Sorties avec inscription et contact obligatoires.

Les horaires, le lieu de rendez-vous et d'autres détails pratiques sont donnés par courrier électronique 15 jours avant les animations.

Parfois le nombre de places est limité, mais une annulation de dernière minute est toujours possible.

Tenue de terrain adaptée (marche longue et/ou en terrain difficile, pluie, froid,...).

Sorties gratuites sauf lorsque des prestations culinaires ou artistiques extérieures sont sollicitées.

Elles concernent surtout le site Natura 2000 de la Reculée des Planches-Près-Arbois, mais d'autres sites d'intérêt sur le territoire de la Communauté de Communes méritent le détour.

Informations auprès de Pascal COLLIN : p.collin@cc-aps.fr

Avec de nombreux partenaires

