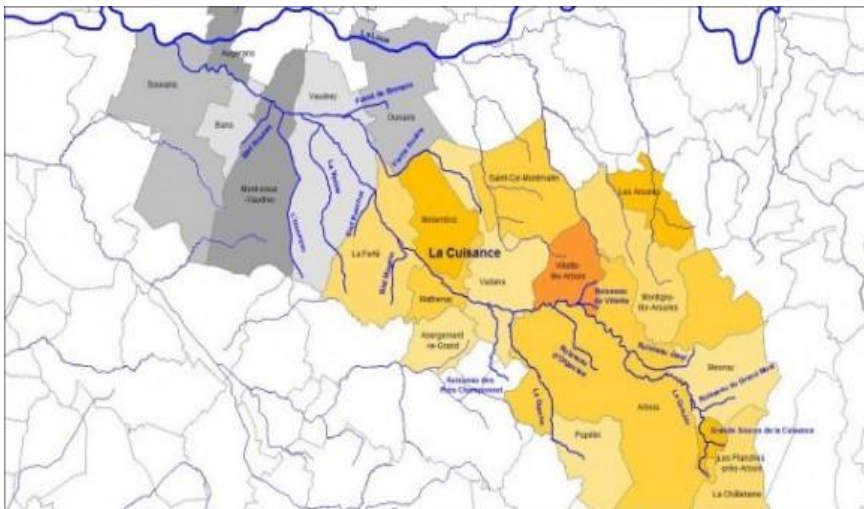


La Cuisance

C'est une rivière jurassienne s'écoulant sur plus de 36 kilomètres. Elle naît de 2 résurgences karstiques jaillissant à 350 m d'altitude, au sein de 2 reculées (Cul des Forges et grotte des Planches) qui entament le plateau lédonien sur la commune des Planches-Près-Arbois.

A la sortie de la Reculée, elle arrose les marnes de la région arboisienne, dans l'unité paysagère du Revermont qui est fortement marquée par le vignoble. Elle parcourt ensuite les plaines du nord de la Bresse Comtoise pour confluer finalement avec la Loue sur la commune de Souvans à 205 m d'altitude.



Les communes traversées par la rivière sont : Les Planches-près-Arbois (Source), Mesnay, Arbois, Villettes les Arbois, Vadans, Mathenay, Molamboz, La Ferté, Vaudrey, Mont-Sous-Vaudrey, Bans, Augerans et Souvans

L'amont du bassin de la Cuisance présente un fort caractère karstique. En amont d'Arbois, la rivière est caractérisée par d'importants dépôts de tuf qui déterminent plusieurs cascades et dans le fond du chenal qui est alors formé de pierres cimentées dans une gangue tufeuse continue. Les dépôts de tuf cessent à l'aval d'Arbois.

Le bassin versant hydrographique de la Cuisance est d'environ 200 km². La pente moyenne de la rivière va de 3 % dans la reculée à 0,7 % à sa confluence.

La Cuisance présente des fluctuations saisonnières de débit importantes liées à son caractère karstique et au climat. A la station de Mesnay, les débits de pointe varient de 30 m³ par seconde (en moyenne tous les deux ans) à 70 m³ par seconde pour la crue centennale.

Le débit moyen interannuel ou module de la rivière à Bans est de 5,08 m³ par seconde.

La Cuisance et ses 14 cours d'eau représentent un linéaire d'environ 83 Km. Ses principaux affluents sont :

- Le ruisseau du Grand Mont
- Le ruisseau du Gravier
- le ruisseau de Javel
- Le ruisseau de Villette,
- le ruisseau d'orgeveaux,
- le Glanon,
- Le ruisseau des Près Champonnet
- Le Bief Magnin
- Le Bief Bouchot
- la vieille rivière,
- la Vérine
- l'Hameçon.
- Le Bief Roselet

Comme beaucoup de cours d'eau la Cuisance a subi depuis plusieurs décennies de fortes pressions anthropiques, surtout en aval d'Arbois. Globalement, la qualité biologique du cours d'eau est contrastée, encore bonne en tête de bassin (c'est-à-dire en amont d'Arbois), elle est parfois très dégradée en aval d'Arbois et sur certains affluents. Des problèmes de qualité de l'eau existent cependant dès la source, liés à des pollutions provenant du plateau.

La rivière est une ressource et un symbole de qualité à fort impact économique, en particulier sur les plans halieutiques et touristiques.