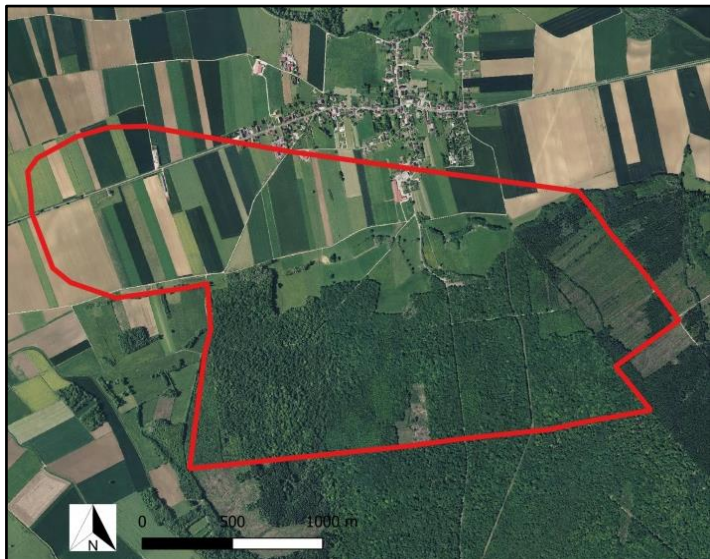


# LE CAPTAGE D'EAU POTABLE D'OUNANS

## UN TRAVAIL COLLECTIF POUR LA QUALITE DE L'EAU

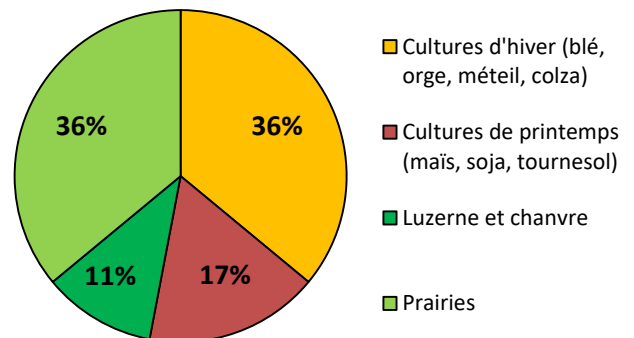


Le captage d'Ounans, c'est...

- Une ressource en eau potable pour **22 communes**, soit **13 078 habitants**
- Une collectivité chargée de préserver sa ressource en eau : **le Syndicat Intercommunal des Eaux d'Arbois-Poligny**
- Une aire d'alimentation de 447 hectares (en rouge ci-contre) recouverte à **40% de terres agricoles**
- **20 agriculteurs engagés**

Le captage d'Ounans est un captage identifié prioritaire. La démarche « captages prioritaires » vise à obtenir une qualité d'eau suffisante pour éviter tout traitement des pollutions (nitrates et pesticides) avant la distribution de l'eau potable.

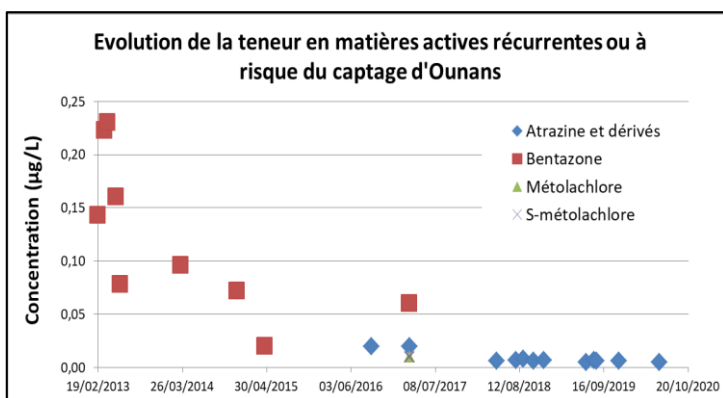
Depuis 2015, les acteurs locaux travaillent ensemble pour protéger la ressource en eau des pollutions diffuses d'origine agricole par la mise en œuvre d'un programme d'actions adapté aux caractéristiques du territoire afin de garantir une restauration efficace et pérenne de la qualité de l'eau. 11 exploitations agricoles sont présentes sur l'aire d'alimentation du captage d'Ounans. Les terres agricoles se partagent entre les cultures (d'hiver et de printemps) et les prairies puisque les exploitations agricoles sont en polyculture-élevage pour la production de lait à Comté ou spécialisées en grandes cultures. D'autres productions sont également présentes : élevage de porcs ou encore bouture de peupliers. Quelles que soient leurs productions, les agriculteurs adoptent des pratiques pour garantir la qualité de l'eau... Ils témoignent.



### Le témoignage des agriculteurs :

Au GAEC des Arbus, une même parcelle voit se succéder jusqu'à 9 cultures, de printemps et d'hiver, pour une meilleure maîtrise naturelle des adventices et des ravageurs. De plus, les apports d'engrais et de produits phytosanitaires sont réalisés à l'aide des nouvelles technologies (cartographie par drone) pour mettre la bonne dose au bon endroit et ainsi éviter les fuites dans le milieu.

Au GAEC de la Ville, le binage en ligne des cultures permet de limiter l'utilisation de désherbant et l'arrosage. A cela s'ajoute l'accroissement des cultures de luzerne et chanvre au sein de l'assolement. Ces dernières présentent l'avantage de ne nécessiter aucun désherbant et une fertilisation limitée.



### Le témoignage du président du syndicat :

« Un important travail a été mené pour délimiter les Aires d'Alimentation du Captage et définir ainsi la surface sur laquelle l'eau qui s'infiltre ou ruisselle alimente le captage d'Ounans. La démarche engagée avec les exploitants depuis 2014 avec l'aide de la Chambre d'Agriculture a porté ses fruits : elle a permis d'améliorer sensiblement la qualité de l'eau produite sur Ounans. Les temps d'échange annuels avec l'ensemble des partenaires (Exploitants, Chambre d'Agriculture, DDT, Agence de l'eau, Sogedo et Sidec) permettent de réaliser un bilan des actions engagées. Je salue l'investissement des exploitants qui, par leur usage raisonné des produits phytosanitaires, permettent au syndicat des Eaux de distribuer une eau dont les traitements sont limités au strict nécessaire. »